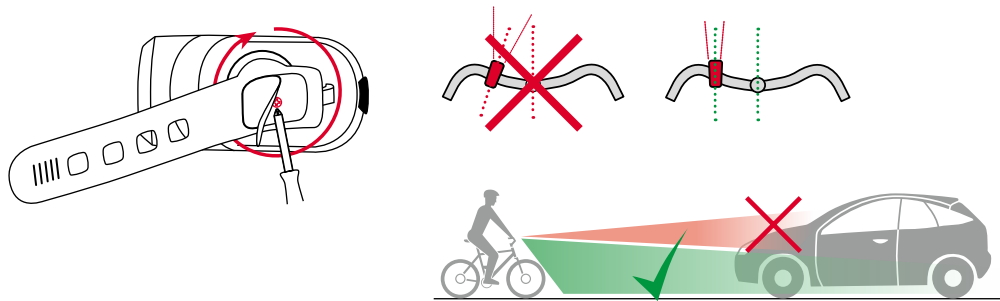
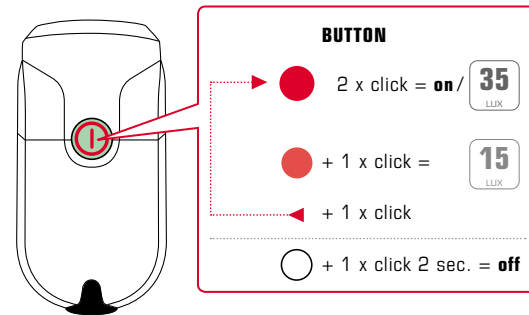


ALIGNMENT / JUSTERING / JUSTERING / KOHDISTUS



2 MODES / 2 MODES / 2 MODUSER / 2 TOIMINTA



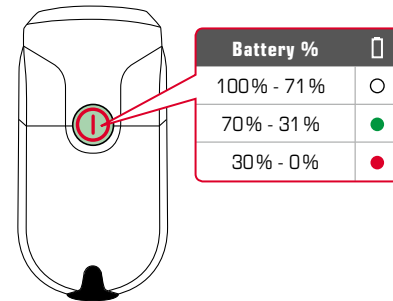
BATTERY INDICATOR / BATTERIINDIKATOR / BATTERIINDIKATOR / AKUN ILMAISIN

The battery needs to be charged immediately if the monitoring device/red indicator has been activated.

Batteriet behöver laddas omedelbart om övervakningsanordningen/röd indikator har aktiverats.

Batteriet må lades umiddelbart hvis overvåkingsenheten/rød indikator er aktivert.

Akku on ladattava välittömästi, jos valvontalaite/punainen merkkivalo on aktivoitunut.



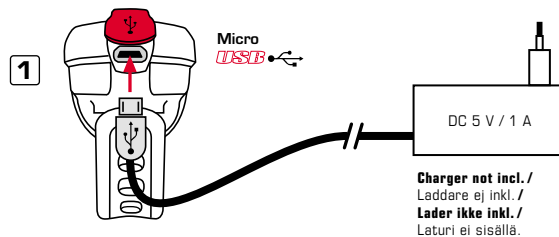
CHARGING / LADDAR / LADER OPP / LATAUS

Please always keep the silicone plug closed after charging.

Håll alltid silikonkontakten stängd efter laddning.

Vennligst hold alltid silikonpluggen lukket etter lading.

Pidä silikonipistoke aina suljettuna latauksen jälkeen.

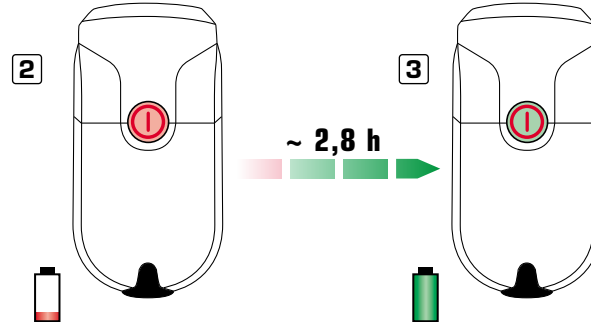


Energy extraction through the Micro USB port is not possible. These lamp needs to be replaced in case of defective light source.

Energiutvinning via Micro USB-porten är inte möjlig. Dessa lampor måste bytas ut vid defekt ljuskälla.

Energiutvinning gjennom Micro USB-porten er ikke mulig. Disse lampene må skiftes i tilfelle defekt lyskilde.

Energianotto Micro USB -portin kautta ei ole mahdollista. Nämä lamput on vaihdettava, jos valonlähde on viallinen.



During charging, the battery monitoring system lights up.

Under laddningen lyser batteriövervakningssystemet.

Under lading lyser batteriovervåkingsystemet.

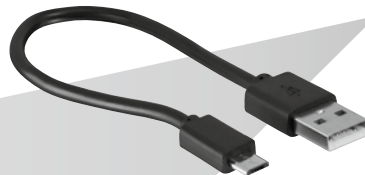
Latauksen aikana akun valvontajärjestelmän valo syttyy.

**ACCESSORIES / TILLBEHÖR /
TILBEHØR / LISÄTARVIKKEET**
Ref. No. 18552



**Charger +
Charging cable Micro-USB**
*Laddare +
Laddkabel Micro-USB*
Lader + Ladekabel Micro-USB
Laturi + latauskaapeli Micro-USB

**ACCESSORIES / TILLBEHÖR /
TILBEHØR / LISÄTARVIKKEET**
Ref. No. 18553



Charging cable Micro-USB
Laddkabel Micro-USB
Ladekabel Micro-USB
Latauskaapeli Micro-USB

**ACCESSORIES / TILLBEHÖR /
TILBEHØR / LISÄTARVIKKEET**
Ref. No. 00146



Silicone Bracket
Silikonfäste
Silikonfeste
Silikoninen kiinnike

SIGMA

StVZO



35 Lux

AURA 35 USB



EN/SE/NO/FI

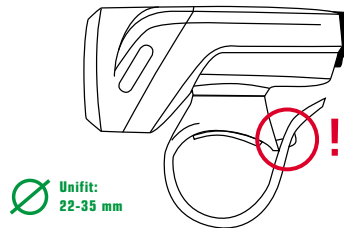
MOUNTING/MONTERING / MONTERING/ASENNUS

Mounting height for front light: min. 400 mm and max. 1200 mm above the roadway. Adjust the front light so that other road users are not dazzled. The headlight must be securely attached to the bike and it must be ensured that the distribution of light is not obstructed.

Monteringshöjd för frontljus: min. 400 mm och max. 1200 mm över vägbanan. Ställ in frontljuset så att andra trafikanter inte blir bländade. Strålkastaren ska vara säkert fastsatt på cykeln och det ska säkerställas att ljusfördelningen inte hindras.

Monteringshøyde for frontlys: min. 400 mm og maks. 1200 mm over veibanen. Juster frontlyset slik at andre trafikanter ikke blir blændet. Lykten skal være forsvarlig festet til sykkelens og det skal sikres at lysfordelingen ikke hindres.

Etuvalon asennuskorkeus: min. 400 mm ja max. 1200 mm ajoradan yläpuolella. Säädä etuvalo niin, etteivät muut tielläliikujat häikäise. Ajovalon tulee olla tukevasti kiinnitetty pyörään ja on varmistettava, ettei valon leviäminen esty.



**Unifit:
22-35 mm**

CE INFORMATION

- EN** SIGMA-ELEKTRO GmbH hereby declares that the AURA 35 USB complies with the fundamental requirements and other relevant regulations of Directive 2014/30/EU and RoHS Directive 2011/65/EU. You can find the CE declaration at: ce.sigmasport.com/aura35usb
- DE** Hiermit erklärt SIGMA-ELEKTRO GmbH, dass sich die AURA 35 USB in Übereinstimmung mit den grundlegenden Anforderungen und den anderen relevanten Vorschriften der Richtlinie 2014/30/EU und RoHS Directive 2011/65/EU befindet. Sie finden die Konformitäts-Erklärung unter folgendem Link: ce.sigmasport.com/aura35usb
- SE** Du hittar CE-deklarationen på: ce.sigmasport.com/aura35usb
- NO** Du finner CE-erklæringen på: ce.sigmasport.com/aura35usb
- FI** Löydät CE-ilmoituksen osoitteesta: ce.sigmasport.com/aura35usb

sigma.bike

SIGMA-ELEKTRO GmbH
Dr.-Julius-Leber-Straße 15
67433 Neustadt/Wstr.
Germany
service@sigma.bike

